

# オープン キャンパス 2023

—覗いてみよう 未来のキャンパスライフ—

小串キャンパス 医学部

来場型

**8/5<sup>土</sup>** 中止時の代替日 8月26日(土)  
13:00~16:00 医学部保健学科

**8/7<sup>月</sup>** 中止時の代替日 8月25日(金)  
13:00~16:30 医学部医学科

オンライン型 (オンデマンド動画)

8/5<sup>土</sup>~8/31<sup>木</sup> の期間配信中

医学部オープンキャンパスにお越しいただきありがとうございます。  
厳しい暑さが予想されますので、こまめな水分補給と休憩をとりながら  
熱中症に気を付けてお過ごしください。  
また、体調が悪い方は遠慮なくお近くのスタッフへお申し出ください。



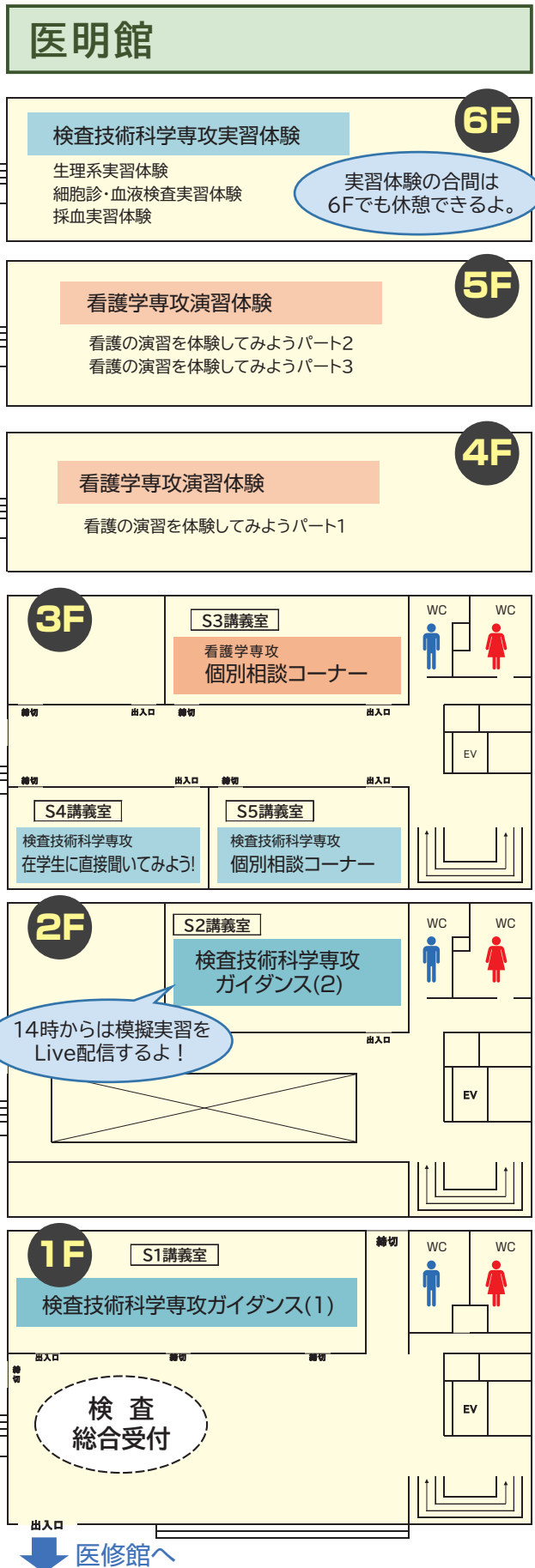
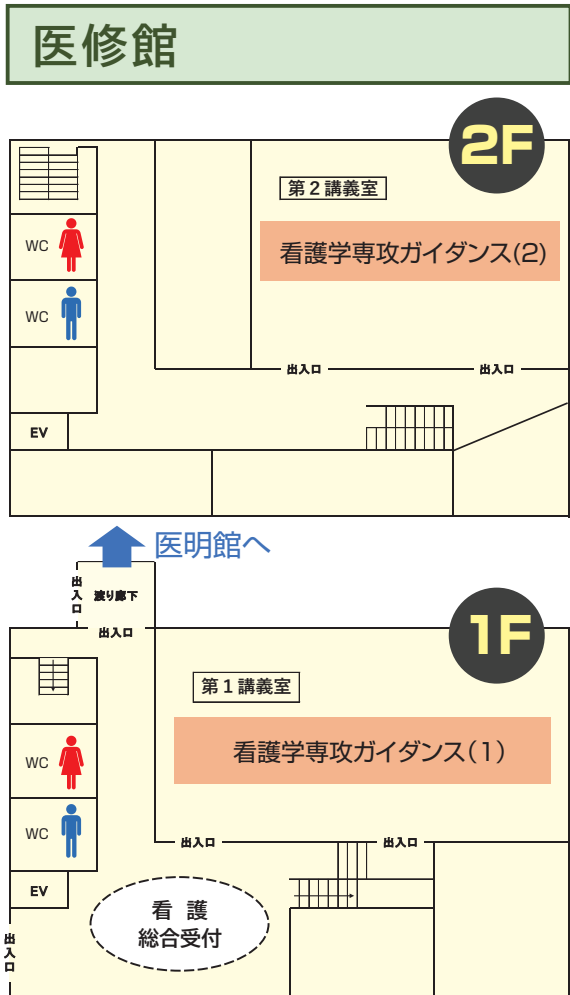
## 医学部保健学科看護学専攻

13:00~14:00	<b>看護学専攻ガイダンス</b> 入試のこと、カリキュラムのこと、学生生活のこと、看護学専攻の概要を教員と学生からお話します。		医修館1F 第1講義室
14:10~14:40	<b>看護の演習を体験してみようパート1</b> 包帯の巻き方、血圧・呼吸の音を聞く、AED等、大学で行う演習の一部を体験できます。	1 回 目	医明館4F 第1演習室
14:10~14:40	<b>看護の演習を体験してみようパート2</b> 高齢者疑似体験セットを装着し、高齢者の日常生活の一部を体験できます。		医明館5F 第2演習室
14:10~14:40	<b>看護の演習を体験してみようパート3</b> 小児看護の学習内容の一部を紹介します。新生児・乳児モデル人形の抱っこ体験もできますよ。		医明館5F 第2演習室
14:45~15:15	<b>看護の演習を体験してみようパート1</b>	2 回 目	医明館4F 第1演習室
14:45~15:15	<b>看護の演習を体験してみようパート2</b>		医明館5F 第2演習室
14:45~15:15	<b>看護の演習を体験してみようパート3</b>		医明館5F 第2演習室
15:20~15:50	<b>看護の演習を体験してみようパート1</b>	3 回 目	医明館4F 第1演習室
15:20~15:50	<b>看護の演習を体験してみようパート2</b>		医明館5F 第2演習室
15:20~15:50	<b>看護の演習を体験してみようパート3</b>		医明館5F 第2演習室
14:10~15:50 ①14:10~ ②14:20~ ③14:30~ ④14:45~ ⑤14:55~ ⑥15:05~ ⑦15:20~ ⑧15:30~ ⑨15:40~	<b>個別相談コーナー</b> 授業のこと、研究のこと、進路のこと、学生生活のこと、先輩・先生方が皆さんの質問にお答えします。		医明館3F S3講義室

## 医学部保健学科検査技術科学専攻

13:00~13:50	<b>検査技術科学専攻ガイダンス</b> 入試のこと、カリキュラムのこと、学生生活のこと、検査技術科学専攻の概要を教員と学生からお話します。		医明館1F S1講義室 医明館2F S2講義室
14:00~14:25	<b>生理系実習体験</b> 生理機能検査、特に超音波検査の実際について紹介します。	1	医明館6F 生理系実習室
14:00~14:25	<b>細胞診・血液検査実習体験</b> 細胞診や血液検査について紹介します。実際に細胞を染色し、顕微鏡で見てください。	回	医明館6F 形態系実習室
14:00~14:25	<b>採血実習体験</b> 臨床検査技師が行う採血を学生がどのように実習しているのか体験してみましょう。	目	医明館6F 分析系実習室
14:30~14:55	<b>生理系実習体験</b>	2	医明館6F 生理系実習室
14:30~14:55	<b>細胞診・血液検査実習体験</b>	回	医明館6F 形態系実習室
14:30~14:55	<b>採血実習体験</b>	目	医明館6F 分析系実習室
15:00~15:25	<b>生理系実習体験</b>	3	医明館6F 生理系実習室
15:00~15:25	<b>細胞診・血液検査実習体験</b>	回	医明館6F 形態系実習室
15:00~15:25	<b>採血実習体験</b>	目	医明館6F 分析系実習室
15:30~15:55	<b>生理系実習体験</b>	4	医明館6F 生理系実習室
15:30~15:55	<b>細胞診・血液検査実習体験</b>	回	医明館6F 形態系実習室
15:30~15:55	<b>採血実習体験</b>	目	医明館6F 分析系実習室
14:00~15:55 ①14:00~ ②14:30~ ③15:00~ ④15:30~	<b>在校生に直接質問してみよう!</b> 学生生活や部活、バイト・勉強方法・進路などについて、本学在学生在が皆さんの質問にお答えします。		医明館3F S4講義室
14:00~15:55 ①14:00~ ②14:30~ ③15:00~ ④15:30~	<b>個別相談コーナー</b> 授業のこと、研究のこと、進路のことなどについて、先輩・先生方が皆さんの質問にお答えします。		医明館3F S5講義室

# 医学部保健学科来場企画 教室配置図



# 8/7日 小串キャンパス 医学部来場型企画

## 医学部医学科

受付/12:30~13:00 会場/医修館1F 第1講義室・医修館2F 第2講義室

13:00  
}  
13:10

### 学部長挨拶

篠田 晃 学部長

13:10  
}  
13:25

### 入試説明

長谷川 俊史 入試委員長

13:25  
}  
13:40

### カリキュラム説明

石原 秀行 教務委員長

13:40  
}  
13:55

### 「医師修学資金貸付制度」について 山口県の医学生を支援する取り組み紹介

山口県  
健康福祉部医療政策課

13:55  
}  
14:55

### 模擬講義

- ① 神経生理学講座
- ② 免疫学講座
- ③ 総合診療部
- ④ 眼科学講座

美津島 大 先生  
城崎 幸介 先生  
原田 敬大 先生  
芦森 温茂 先生

— 休 憩 —

15:00  
}  
16:30

### 教員と在学生との懇談会

- ① 在学生による受験体験談
- ② 質疑応答





こまめな水分補給と休憩を取りながら  
熱中症に気を付けてお過ごしください。



キッチンカー

## お茶の鴻雪園

ソフトクリーム、フロート、日本茶ラテ、わらび餅ラテ、かき氷、  
抹茶サイダー、抹茶レモネード、アイ스티ーソーダ



キッチンカー

## Nishida Coffee (8月5日のみ)

コーヒー、カフェオレ、クラッシュアイスオレ、  
阿東りんごジュース、山口ドーナツ



キッチンカー

## ピクニックランド (8月7日のみ)

チーズハットク、ハリケーンポテト、ひとくちポテト、  
かき氷、クリームかき氷、レインボーかき氷、ドリンク各種



生協売店

## 大学生協 (医心館1F)

飲み物等の販売他、住まいのこと、食事のこと、PCのこと、  
大学入学時に必要な情報を取り揃えて皆さんをお待ちしています。

### 【医心館FOOD SHOP】

営業時間: 8月5日(土)11:30~16:00 / 8月7日(月)11:00~14:00

### 【医心館CAFETERIA】

営業時間: 8月5日(土)11:30~16:00 / 8月7日(月)11:00~13:00

※8月5日(土)はCAFETERIAでの食事の提供はありません。休憩所として利用してください。



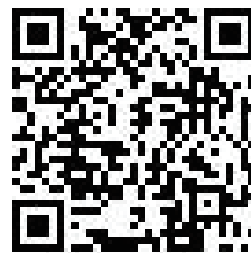
8/5(土)～31(木)

オンライン企画

## 医学部オンデマンド動画

医学部では、授業の様子や講座の紹介、学生生活のあれこれを紹介する動画をオンデマンドで配信しています。公開期間は、8月5日から8月31日までです。是非チェックしてみてください！

こちらから  
チェック!



### 医学科

- 講座紹介
- 附属病院紹介
- 部活紹介

### 保健学科

- 保健学科長挨拶
- 保健学科紹介
- 保健学科キャンパス案内

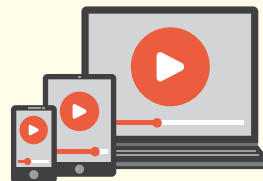
#### 看護学専攻

- ・ 看護学専攻長挨拶
- ・ 看護キャンパスツアー ～ヤマミイと歩く小串キャンパス～
- ・ 看護学専攻・入試のこと教えちゃいます
- ・ 看護の授業を見てみよう!
- ・ 看護師資格だけじゃない ～看護学専攻でとれる資格～
- ・ 看護学専攻・イベントカレンダー
- ・ 看護学生の生活事情あれこれ ～先輩たちが実際の生活や入試対策を教えちゃいます～
- ・ 私でも入れるの?と思ったあなたに見てほしい ～多様性(ダイバーシティ)を支援します～



#### 検査技術科学専攻

- ・ 検査技術科学専攻長挨拶
- ・ 教務・入試関係説明
- ・ サイケツ?採血!? スペシャリストになるための採血実習!
- ・ Let's 血液型判定!
- ・ 君たちも学べる微生物!
- ・ 細胞検査って何だろう?! 細胞を染色して顕微鏡で見よう!
- ・ まかせて「超音波にできること」
- ・ 山口大学だからできたこと ～臨床検査技師のキャリアパス～





# Campus Map

## 山口大学小串キャンパス

8月5日📅開催：医学部保健学科  
8月7日📅開催：医学部医学科



### 来場型企画の当日受付について

来場型オープンキャンパスは事前申し込みの定員制となっています。定員に達し次第締め切りとなりますが、キャンセルが出た場合は受付を再開します。興味のある企画があれば、空き状況を確認してみてください。

申込はこちらから

