

令和6年度 教育学部一般選抜学力検査問題（前期日程）

学校教育教員養成課程（小学校教育コース小学校総合選修）

小論文

注意事項

1. 試験開始の合図があるまで、問題冊子、解答用紙及び下書き用紙の中を見てはいけません。
2. 問題冊子のページ、解答用紙及び下書き用紙の枚数は、下表のとおりです。

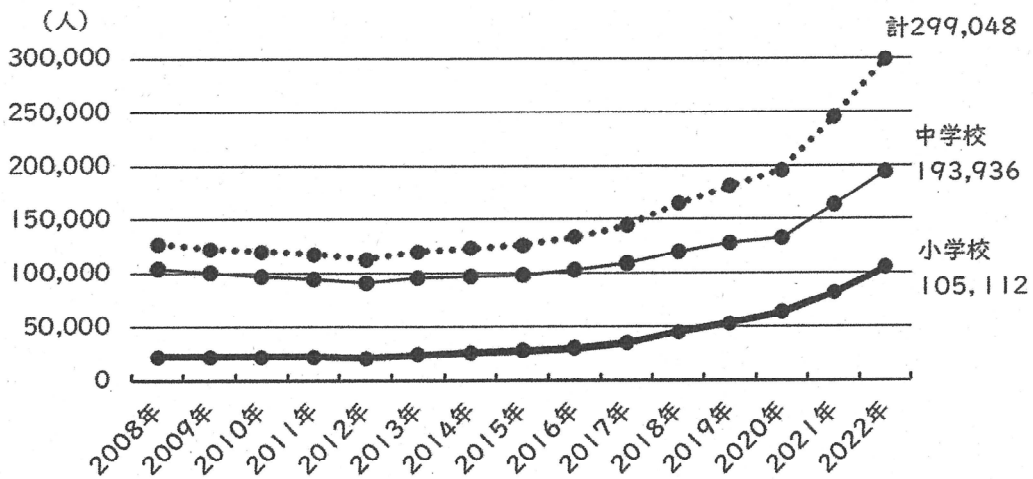
問題冊子	解答用紙	下書き用紙
1ページ	2枚	1枚

3. 試験中に問題冊子及び解答用紙の印刷不明瞭、汚れ等に気がついた場合は、手を挙げて監督者に知らせてください。
4. 試験開始後、すべての解答用紙に受験番号及び氏名を記入してください。
5. 解答はすべて解答用紙の指定された解答欄に記入してください。
6. 問題冊子の余白は適宜使用してください。
7. 試験終了後、問題冊子及び下書き用紙は持ち帰ってください。

令和6年度 教育学部一般選抜学力検査問題（前期日程）
 学校教育教員養成課程（小学校教育コース小学校総合選修）
 小論文

問題

つぎの図1，表1は，不登校児童生徒数の推移と不登校の要因を文部科学省が調査したものです。ここから読み取れる小学校における不登校児童の現状や課題について分析し，分析結果とそれをふまえた自分の考えを，1,000字以内で述べてください。



※不登校とは，病気や経済的な理由を除く何らかの要因や背景によって「年間の欠席日数が30日以上となった状態」のことを指します。

図1 不登校児童生徒数の推移

表1 不登校の要因（2022年度）

	学校に係る状況								家庭に係る状況			本人に係る状況		左記に該当なし
	いじめ	関係のめをめぐる友人	教職員の関係	学業の不振	進路に係る不安	クラブの活動，部活	学校のきまり等	進学時，転編入，	急激な変化	家庭内での不和	親子の関わり方	生活リズムの非乱行	無気力，不安	
小学校	318 (0.3)	6,912 (6.6)	1,901 (1.8)	3,376 (3.2)	277 (0.3)	30 (0.0)	786 (0.7)	1,914 (1.8)	3,379 (3.2)	12,746 (12.1)	1,599 (1.5)	13,209 (12.6)	53,472 (50.9)	5,193 (4.9)
中学校	356 (0.2)	20,598 (10.6)	1,706 (0.9)	11,169 (5.8)	1,837 (0.9)	839 (0.4)	1,315 (0.7)	7,389 (3.8)	4,343 (2.2)	9,441 (4.9)	3,232 (1.7)	20,790 (10.7)	101,300 (52.2)	9,621 (5.0)
合計	674 (0.2)	27,510 (9.2)	3,607 (1.2)	14,545 (4.9)	2,114 (0.7)	869 (0.3)	2,101 (0.7)	9,303 (3.1)	7,722 (2.6)	22,187 (7.4)	4,831 (1.6)	33,999 (11.4)	154,772 (51.8)	14,814 (5.0)

※「長期欠席者の状況」で「不登校」と回答した児童生徒全員につき，主たる要因を一つ選択。

※ 表中の実数は人数，（）内は%を示す。

出典：図表は，令和4年度児童生徒の問題行動・不登校等生徒指導上の諸課題に関する調査（文部科学省）をもとに作成